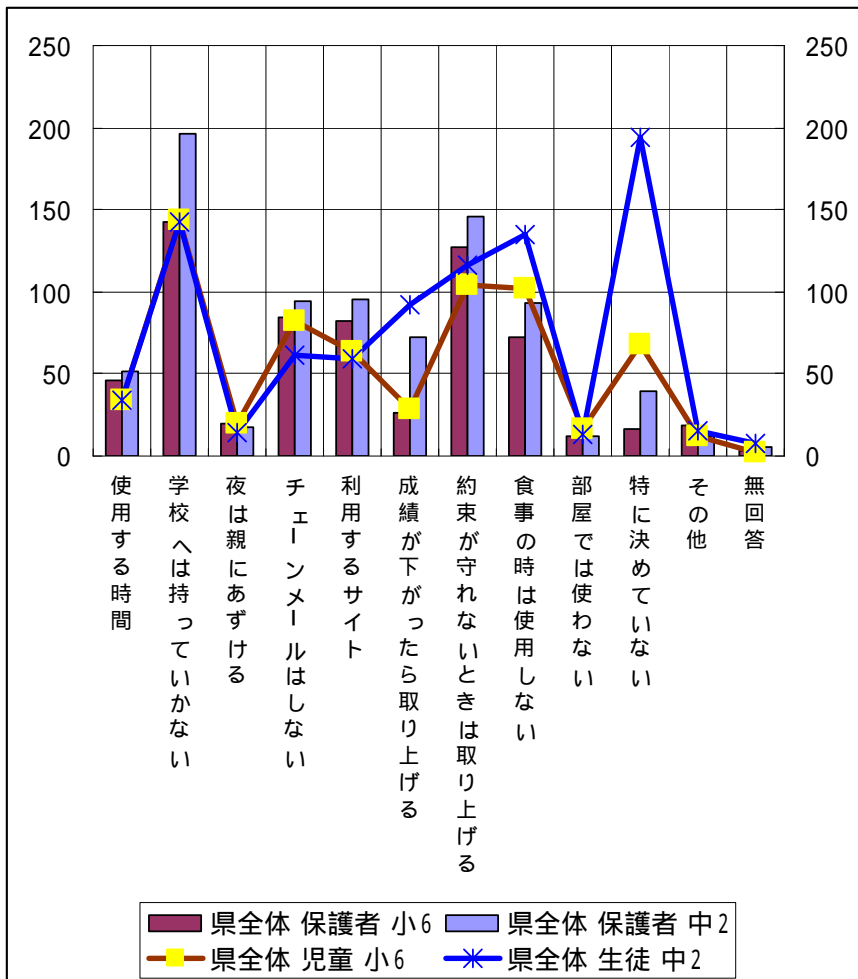


親子による比較

1. ケータイ電話を持つとき何か約束ごとを決めましたか？

回答項目	県全体 保護者		県全体 児童 生徒	
	小6	中2	小6	中2
月々の使用料金	123	196	90	161
使用する時間	46	52	34	34
学校へは持っていかない	142	196	144	142
夜は親にあずける	20	17	20	14
チェーンメールはしない	84	94	82	61
利用するサイト	82	95	64	59
成績が下がったら取り上げる	26	72	29	92
約束が守れないときは取り上げる	127	146	104	116
食事の時は使用しない	72	93	102	135
部屋では使わない	12	12	16	13
特に決めていない	16	40	68	194
その他	19	12	12	15
無回答	3	6	2	8
合計	772	1031	767	1044

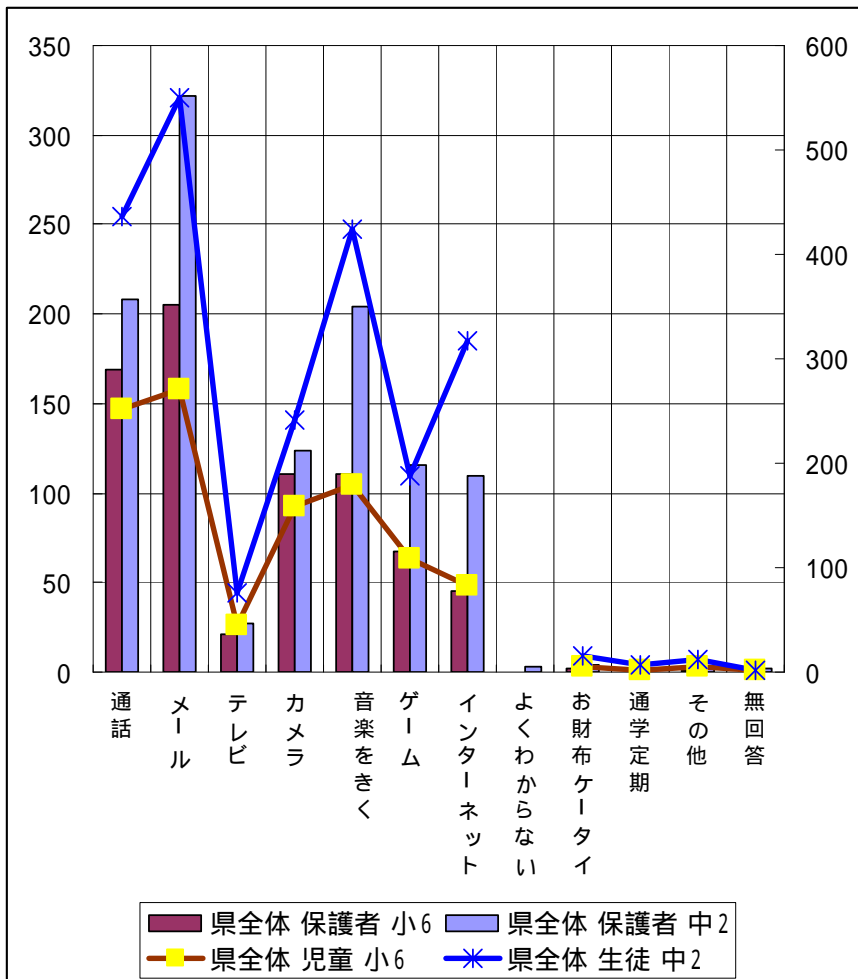


親子による比較

2. ケータイ電話のどのような機能を利用していると思いますか？（親）

ケータイ電話をどのように使いますか？（子）

Q7. お子さんがケータイ電話のどのような機能を利用していると思いますか 回答項目	県全体 保護者		県全体 児童 生徒	
	小6	中2	小6	中2
通話	169	208	252	436
メール	205	322	270	550
テレビ	21	27	45	76
カメラ	111	124	158	241
音楽をきく	111	204	180	424
ゲーム	67	116	108	188
インターネット	45	110	82	317
よくわからない	0	3		
お財布ケータイ	2	4	5	15
通学定期	0	0	1	7
その他	1	3	6	12
無回答	2	2	1	2
合計	734	1123	856	1832

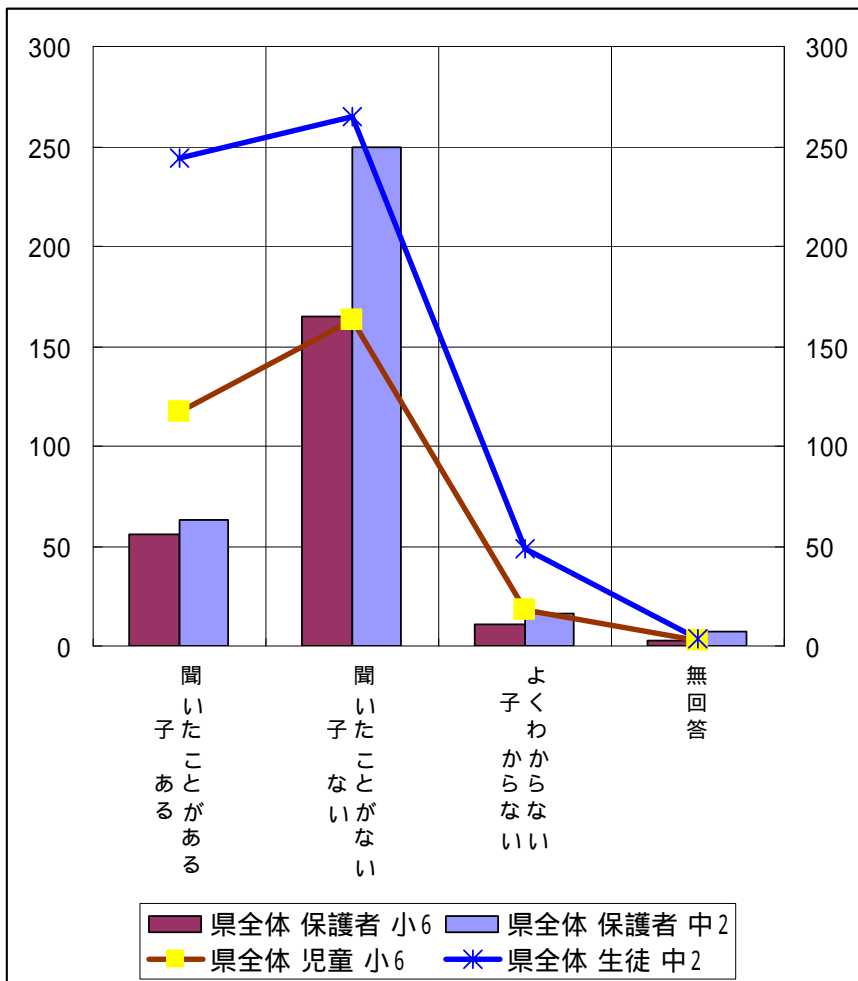


親子による比較

3. ケータイ電話利用時に被害にあったり、困ったような話を聞いたことがありますか？（親）

ケータイ電話を利用しているときに、嫌なことにあったり迷惑だと感じたことがありますか？（子）

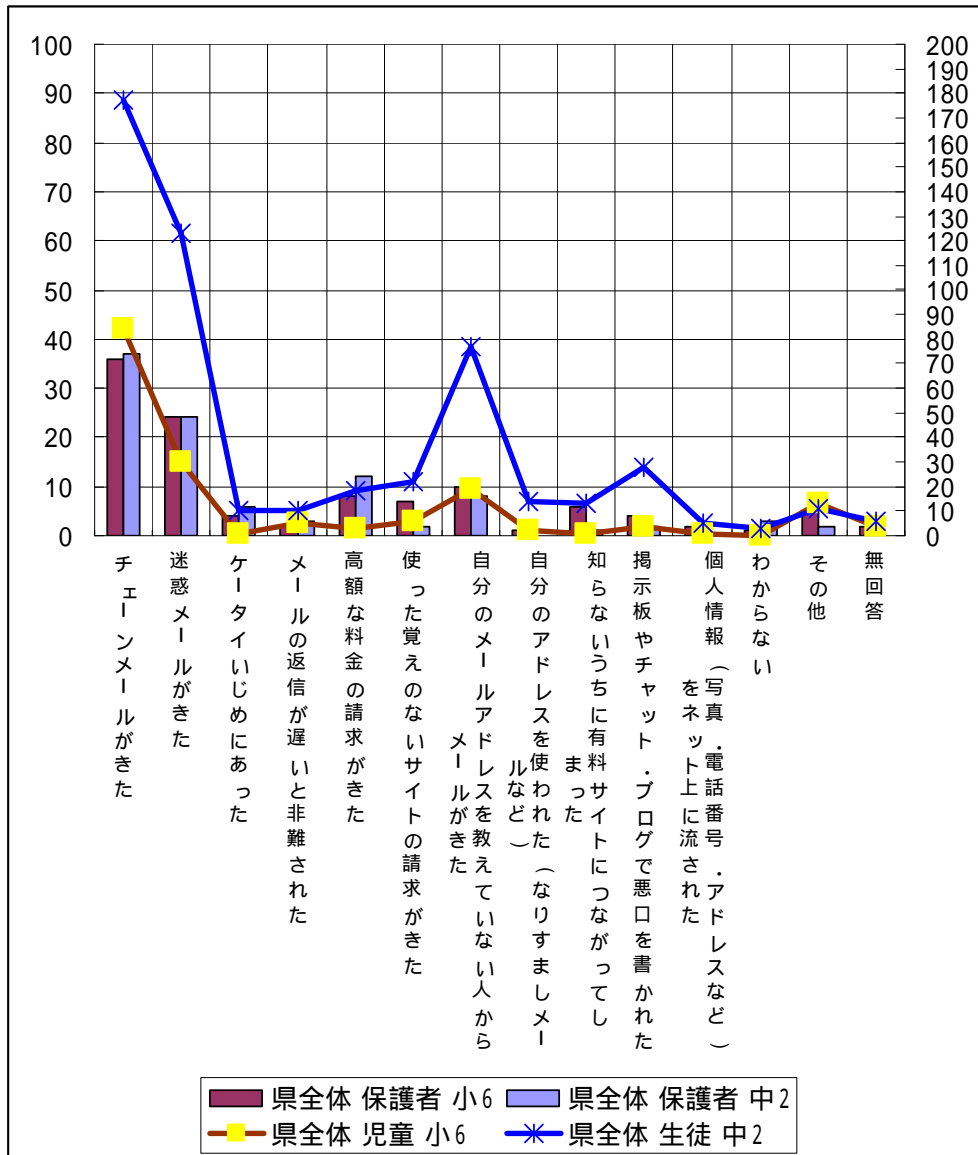
回答項目	県全体 保護者		県全体 児童 生徒	
	小6	中2	小6	中2
	聞いたことがある 子 ある	56	63	117
聞いたことがない 子 ない	165	250	163	265
よくわからない 子 かな	11	16	18	49
無回答	3	7	3	4
合計	235	336	301	562



親子による比較

4. それはどんなことでしたか?

Q12.それはどんなことでしたか?	県全体 保護者		県全体 児童	
	小6	中2	小6	中2
チェーンメールがきた	36	37	84	177
迷惑メールがきた	24	24	30	123
ケータイいじめにあった	4	6	1	10
メールの返信が遅いと非難された	2	3	5	10
高額な料金の請求がきた	8	12	3	18
使った覚えのないサイトの請求がきた	7	2	6	22
自分のメールアドレスを教えていない人からメールがきた	10	8	19	77
自分のアドレスを使われた(なりすましメールなど)	1	0	2	14
知らないうちに有料サイトにつながってしまった	6	1	1	13
掲示板やチャット・ブログで悪口を書かれた	4	2	4	28
個人情報(写真・電話番号・アドレスなど)をネット上に流された	2	0	1	5
わからない	1	3	0	3
その他	5	2	13	11
無回答	2	0	4	6
合計	112	100	173	517

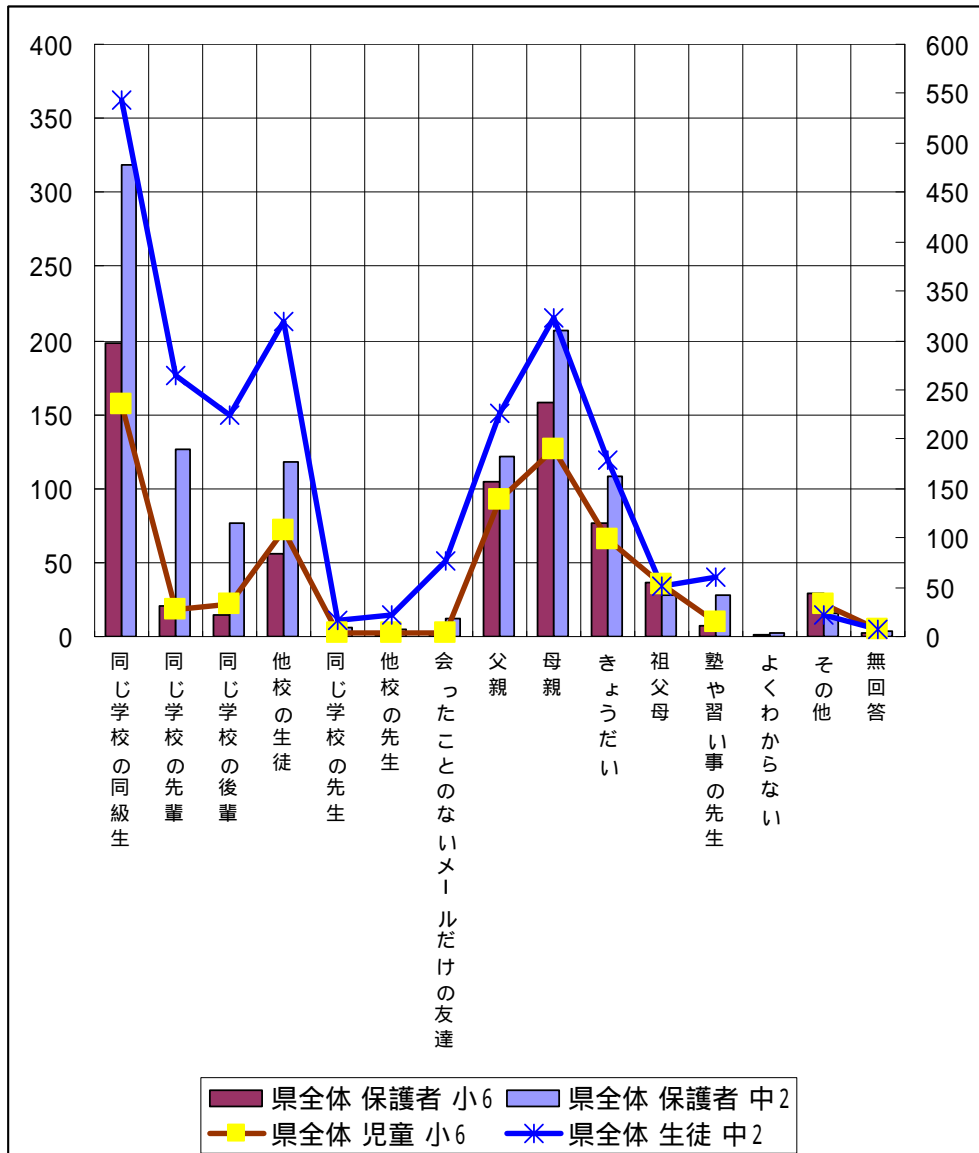


親子による比較

5. ケータイ電話で被害にあった時や困ったときに、誰に相談すると思いますか？（親）

嫌なことにあったり迷惑だと感じるようなことがあったときは、誰に相談しますか？（子）

回答項目	県全体 保護者		県全体 児童	
	小6	中2	小6	中2
同じ学校の同級生	198	319	235	543
同じ学校の先輩	21	126	27	264
同じ学校の後輩	14	76	32	224
他校の生徒	56	118	107	320
同じ学校の先生	0	6	4	17
他校の先生	1	5	3	22
会ったことのないメールだけの友達	2	12	4	76
父親	105	122	138	226
母親	158	207	189	323
きょうだい	76	108	98	179
祖父母	36	28	52	51
塾や習い事の先生	7	28	14	60
よくわからない	1	2		
その他	29	16	32	21
無回答	3	4	7	7
合計	707	1177	942	2333

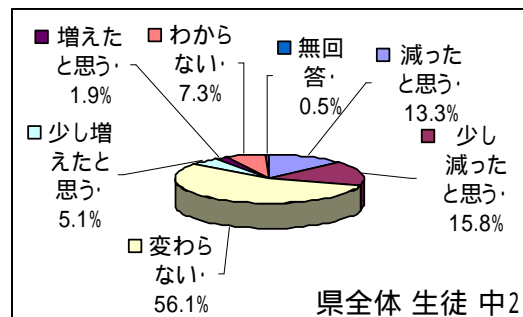
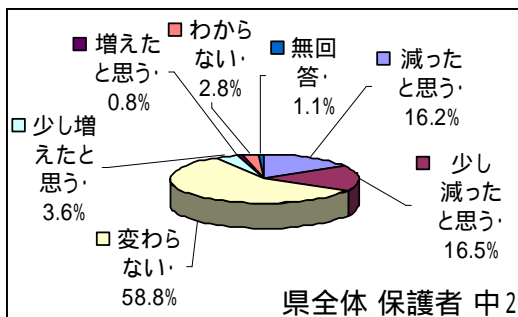
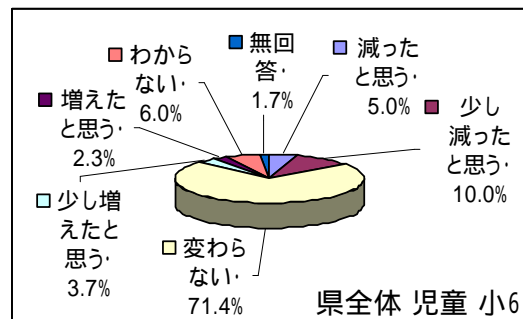
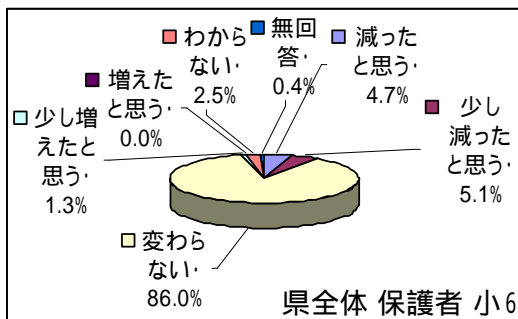
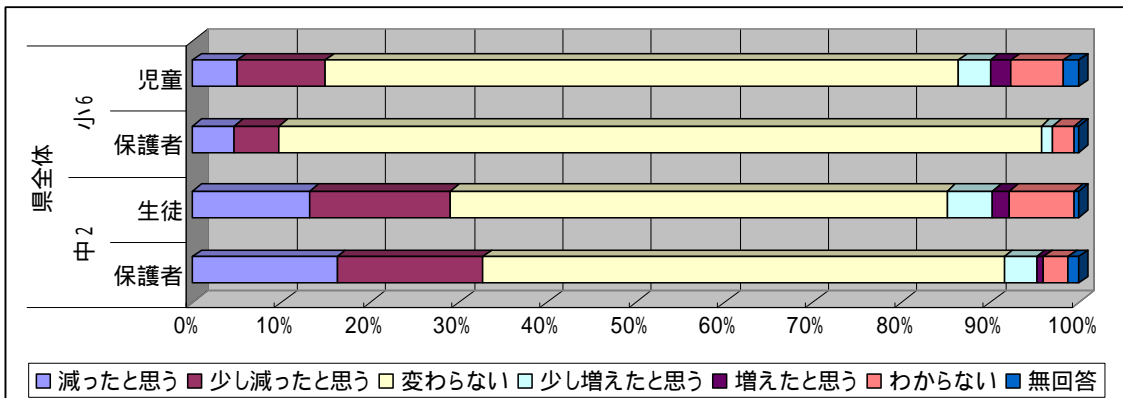


親子による比較

6. ケータイ電話を持ったことで変わったと思う生活面

A. 勉強時間について

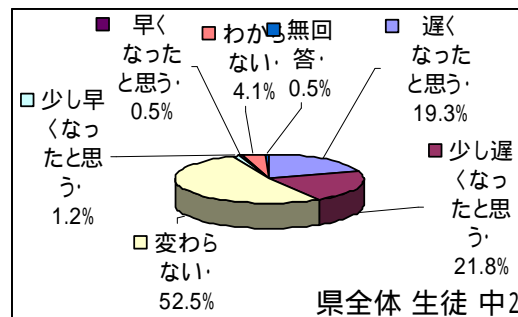
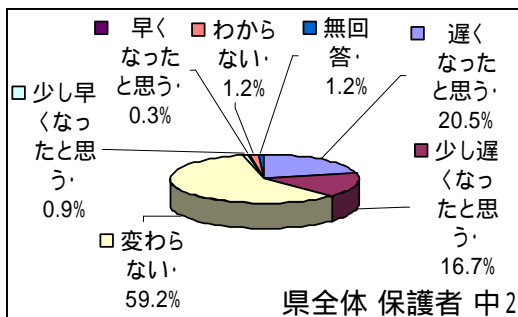
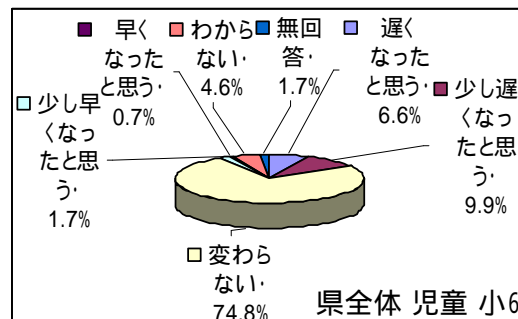
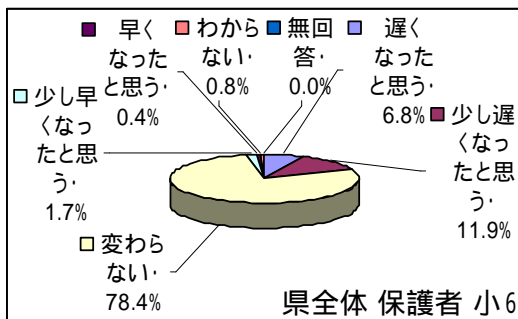
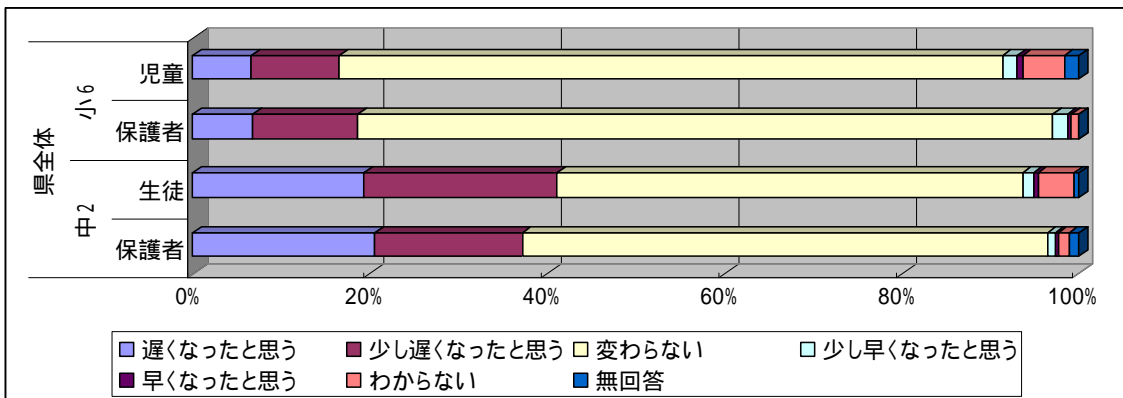
A.勉強時間について 回答項目	県全体 保護者		県全体 児童 生徒	
	小6	中2	小6	中2
減ったと思う	11	58	15	75
少し減ったと思う	12	59	30	89
変わらない	203	210	215	317
少し増えたと思う	3	13	11	29
増えたと思う	0	3	7	11
わからない	6	10	18	41
無回答	1	4	5	3
合計	236	357	301	565



親子による比較

B, 寝る時間について

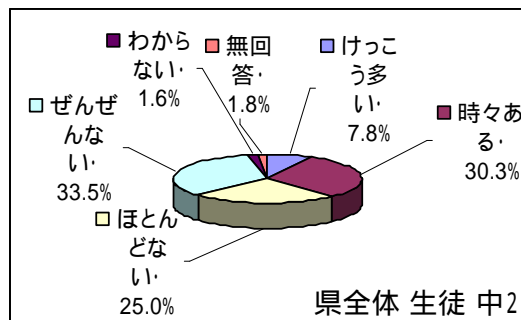
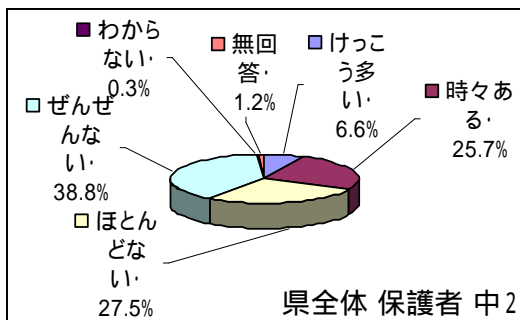
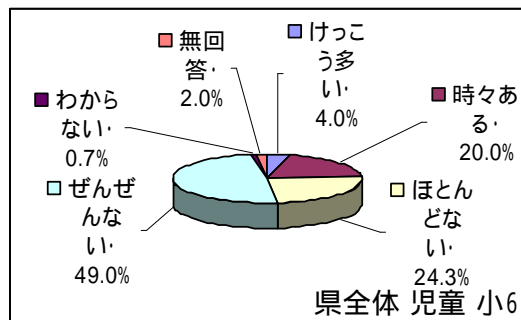
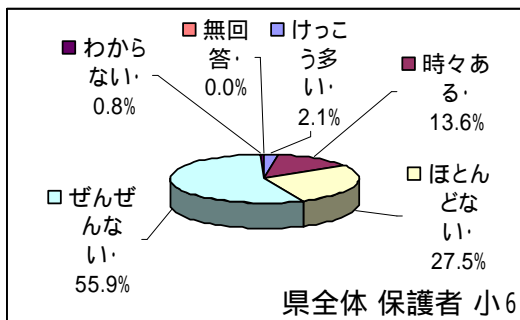
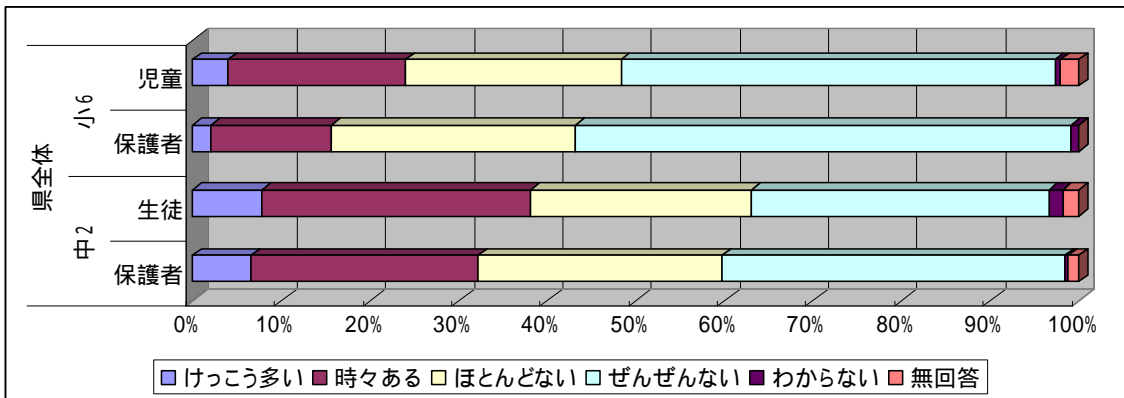
B.寝る時間について 回答項目	県全体 保護者		県全体 児童 生徒	
	小6	中2	小6	中2
遅くなったと思う	16	69	20	109
少し遅くなったと思う	28	56	30	123
変わらない	185	199	226	296
少し早くなったと思う	4	3	5	7
早くなったと思う	1	1	2	3
わからない	2	4	14	23
無回答	0	4	5	3
合計	236	336	302	564



親子による比較

C, 食事中のケータイ電話の利用

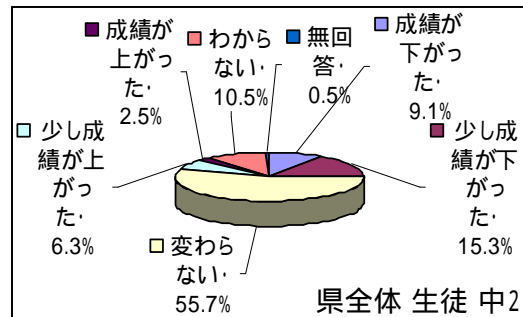
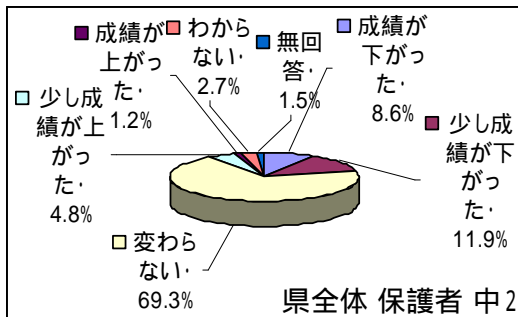
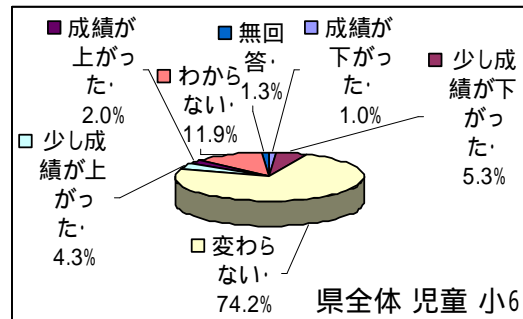
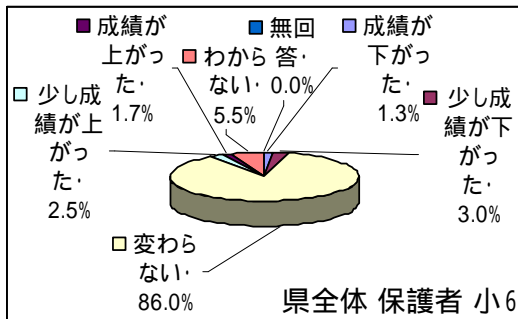
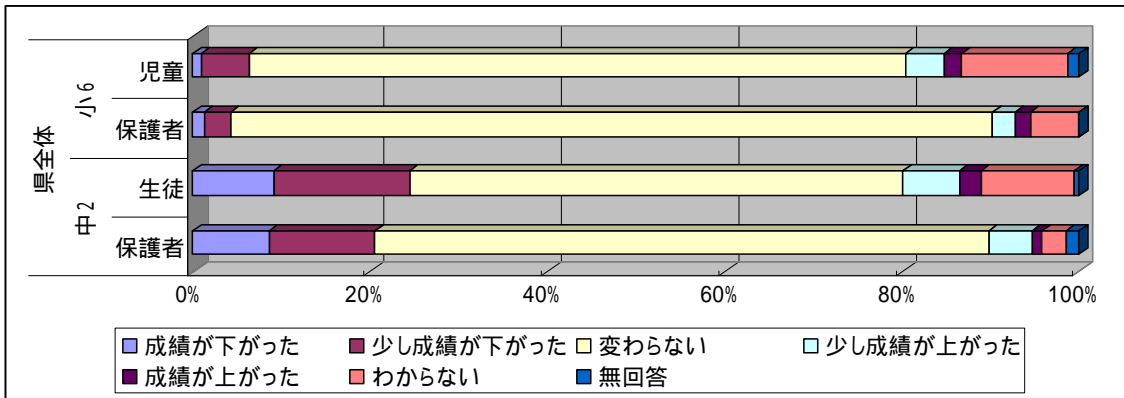
C.食事中のケータイ電話の利用	県全体 保護者		県全体 児童 生徒	
	小6	中2	小6	中2
回答項目				
けっこう多い	5	22	12	44
時々ある	32	86	60	171
ほとんどない	65	92	73	141
ぜんぜんない	132	130	147	189
わからない	2	1	2	9
無回答	0	4	6	10
合計	236	335	300	564



親子による比較

D, 成績への影響は

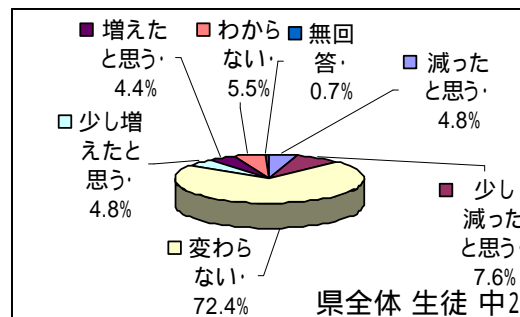
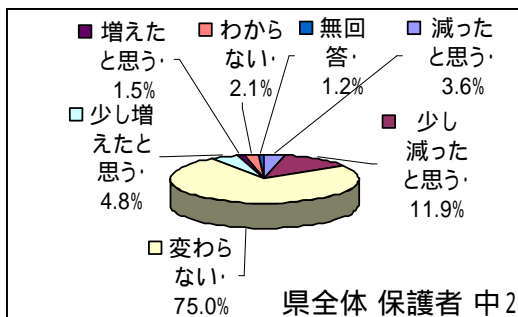
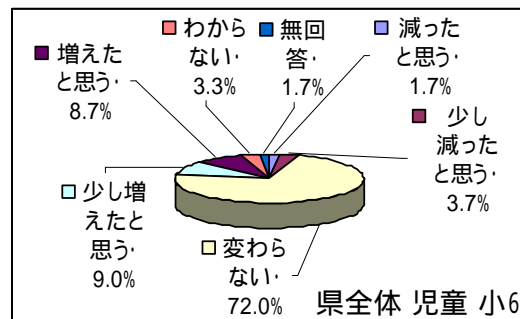
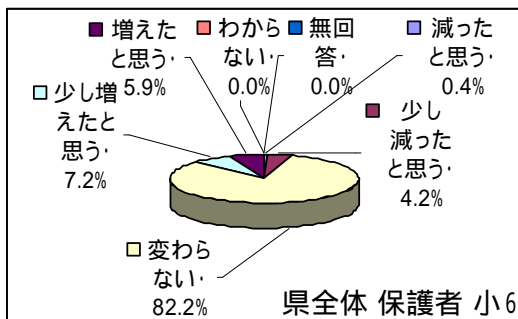
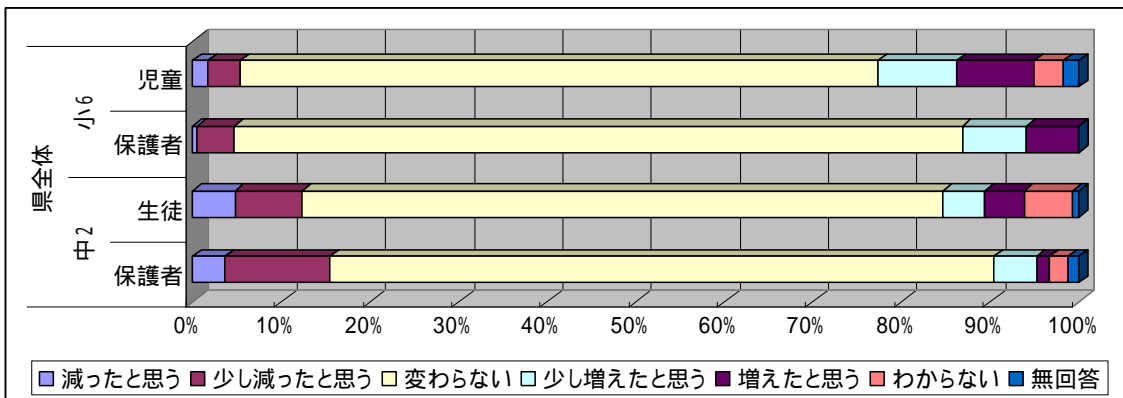
D.成績への影響は	県全体 保護者		県全体 児童 生徒	
	小6	中2	小6	中2
成績が下がった	3	29	3	52
少し成績が下がった	7	40	16	87
変わらない	203	233	224	317
少し成績が上がった	6	16	13	36
成績が上がった	4	4	6	14
わからない	13	9	36	60
無回答	0	5	4	3
合計	236	336	302	569



親子による比較

E, 家族とのコミュニケーションは

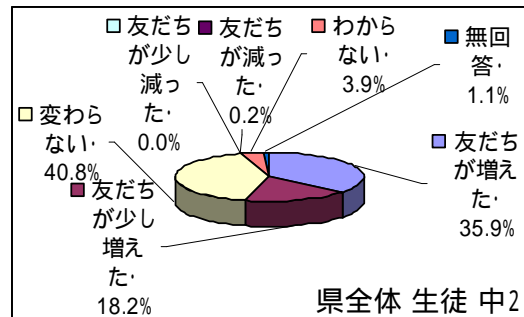
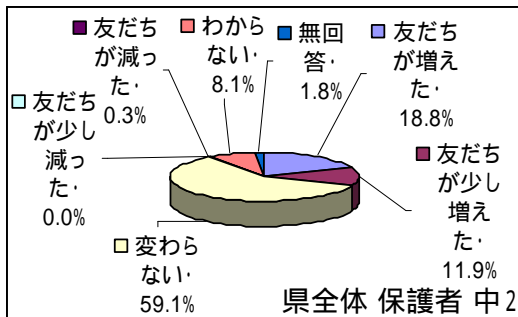
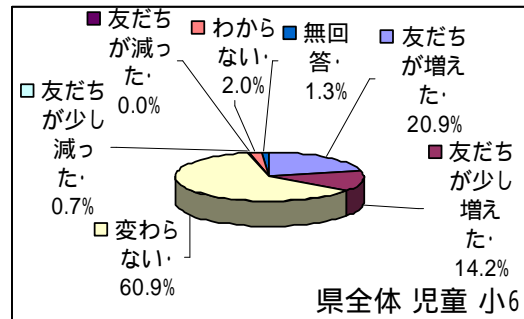
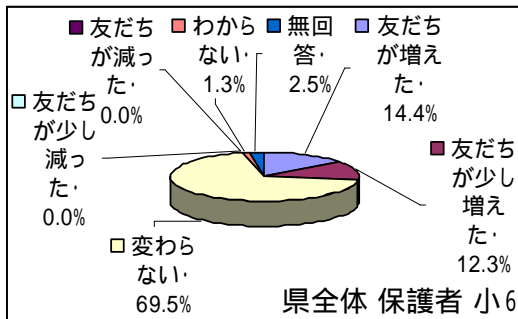
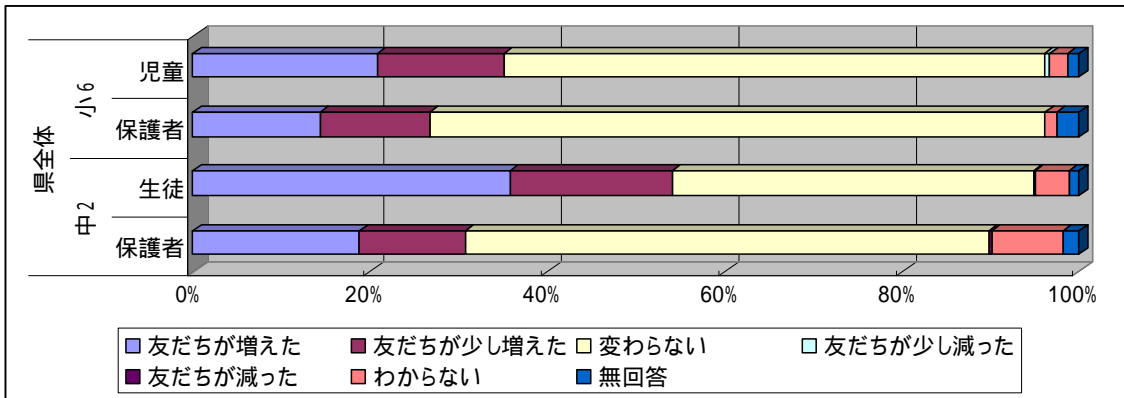
E.家族とのコミュニケーションは	県全体 保護者		県全体 児童 生徒	
	小6	中2	小6	中2
減ったと思う	1	12	5	27
少し減ったと思う	10	40	11	43
変わらない	194	252	216	411
少し増えたと思う	17	16	27	27
増えたと思う	14	5	26	25
わからない	0	7	10	31
無回答	0	4	5	4
合計	236	336	300	568



親子による比較

F, 友人との関係は

F.友人との関係は	県全体 保護者		県全体 児童 生徒	
	小6	中2	小6	中2
友だちが増えた	34	63	63	203
友だちが少し増えた	29	40	43	103
変わらない	164	198	184	231
友だちが少し減った	0	0	2	0
友だちが減った	0	1	0	1
わからない	3	27	6	22
無回答	6	6	4	6
合計	236	335	302	566



親子による比較

G , 時間に関しては

G..時間に関しては	県全体 保護者		県全体 児童 生徒	
	小6	中2	小6	中2
回答項目				
時間を守るようになった	17	17	36	36
時間を少し守るようになった	7	19	23	41
変わらない	188	234	197	372
あまり時間を守らなくなった	8	32	8	39
時間を守らなくなった	1	10	4	10
わからない	8	11	25	58
無回答	5	7	4	4
合計	234	330	297	560

